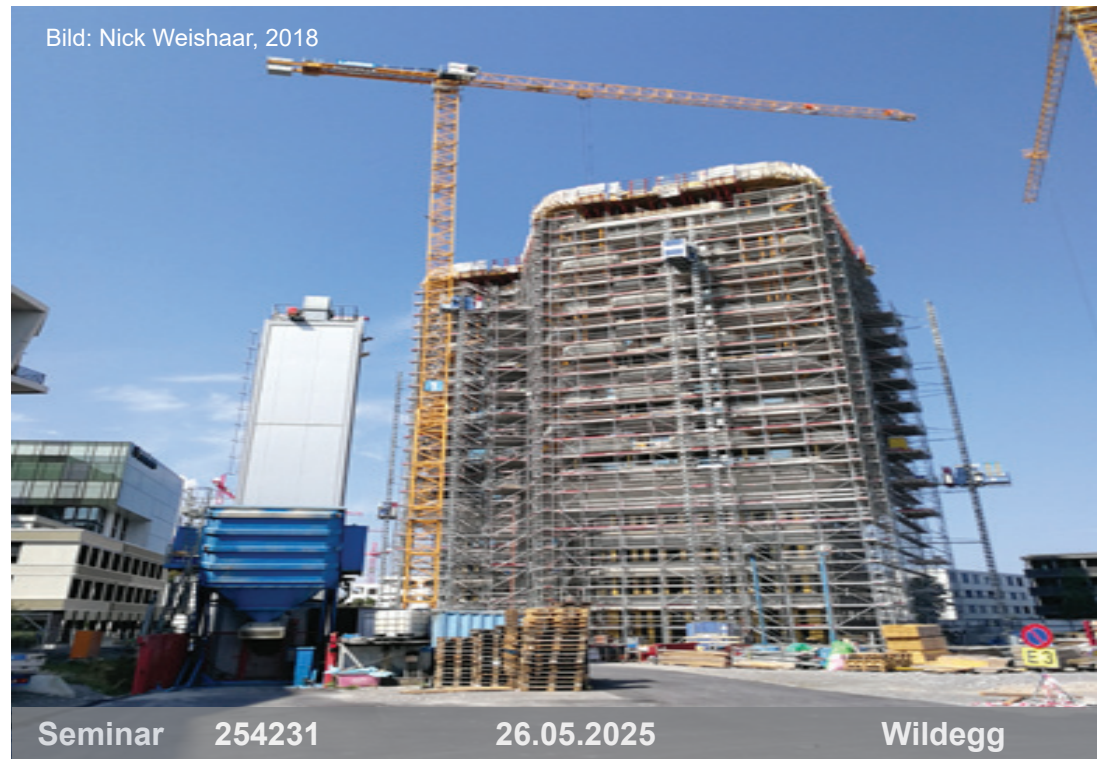


Baulogistik Grundlagen für den Hochbau

Bild: Nick Weishaar, 2018



Seminar 254231

26.05.2025

Wildegg

Zielgruppen:

Private und öffentliche Bauherren sowie Bauherrenvertreter, Architekten und Projektsteuernde, Bau- und Projektleitende, Bauführer, Bauüberwachende, Studierende der Fachbereiche Bauingenieurwesen, Bau-Projektmanagement oder Architektur

Baulogistik Grundlagen für den Hochbau

Inhalt

Der Mega-Trend Urbanisierung bzw. Siedlungsentwicklung ist weiterhin ungebrochen und wird das urbane Bauen weiter vorantreiben. Moderne Baukonzepte können unter Einbezug makroökonomischer Massnahmen dabei helfen, auch in dicht besiedelten Gebieten die gemeinschaftliche Arbeits- und Lebenswelt attraktiver, nachhaltiger und wirtschaftlicher zu gestalten. Bauprojekte sind jedoch mit vielen Herausforderungen im Bereich der Baulogistik konfrontiert. Vor allem die Material- und Ressourcenströme von, auf und zu den Bauprojekten sowie die prekären Platzverhältnisse in und um die Baustelle stellen hier viele Bauunternehmen und Investoren vor grosse Herausforderungen im Bauablauf.

Dieser Kurs gibt einen Überblick über Baulogistische Konzepte sowie deren Auswirkungen auf die Planung, Ausführung, Steuerung und Zusammenarbeit in effizienten Bauprojekten. Eine professionelle Baulogistik steuert und führt den Logistikteil einer Baustelle so optimal, dass die Beteiligten Unternehmungen sich auf ihre wertschöpfenden Tätigkeiten konzentrieren können und unproduktive Logistikzeiten minimieren.

In diesem kompakten Seminar werden Ihnen baulogistische Grundlagen, Anliefer-, Ver- und Entsorgungskonzepte aber auch Personenlogistikkonzepte sowie der Einsatz von maschinenlesbaren Datenträgern in der Lieferkette vermittelt.

Dieses hilft Ihnen zu einem erfolgreichen Einsatz der passenden Baulogistiklösung in Ihren Projekten. Erlangen Sie die Kompetenz, wirtschaftliche Logistikkonzepte passend zur Baustelle zu denken und einzusetzen.

Zielsetzungen

- Sie lernen, was man unter den Begriffen «Baulogistik», «Standards in der Lieferkette» und «Grundlagen der Planung» versteht.
- Sie lernen verschiedene Ansätze in der «Versorgungslogistik», «Entsorgungslogistik» sowie der «Personenlogistik» kennen und umsetzen.
- Sie kennen verschiedene Varianten von «Anlieferkonzepten», «Verbringungskonzepten» sowie «Entsorgungskonzepten» und können zielführende Logistikkonzepte erarbeiten.
- Sie kennen die wichtigsten Punkte zum gesetzeskonformen Personalmanagement auf Baustellen, den Umgang mit personenbezogenen Daten sowie dem Entsendegesetz.
- Sie kennen die wichtigsten wirtschaftlichen Aspekte beim Einsatz von Baulogistischen Leistungen.
- Sie sind in der Lage, ökonomische und ökologische Schlussfolgerungen aus der Logistikplanung ihrer Bauprojekte abzuleiten.

Seminar 254231 26.05.2025

Programm

09.00	Begrüssung und Zielsetzung
09.30	Grundlagen (Bau) Logistik und maschinenlesbare Datenträger
10.30	Pause
10.50	Baulogistische Planung (inkl. Gruppenarbeit)
11.50	Versorgungslogistik und Entsorgungslogistik
12.45	Mittagessen
14.00	Gruppenarbeit Ver- und Entsorgung
14.30	Personenlogistik und Baustelleninfrastruktur (inkl. Gruppenarbeit)
15.30	Pause
15.50	Gruppenarbeit Personallogistik
16.20	Zusammenfassung, Ausblick und Schlusswort (bis 17 Uhr)

Referent

Nick Weishaar
Direktor Baulogistik

Veranstaltungsleitung

Dr. Veronika Klemm, Dipl. Geologin,
Leiterin Weiterbildung, TFB AG, Wildegg

Veranstaltungsort

Bau und Wissen, TFB AG
Lindenstrasse 10, 5103 Wildegg
Telefon 062 887 72 71

Organisation

Teilnahmegebühr

CHF 595.00 inkl. MWST.

Frühbucher bis 30 Tage vor Kursdatum erhalten **5% Reduktion**.

Studierende (unter Vorweisung der Legi) zahlen **CHF 150.00** inkl. MWST pro Kurstag.

Kursunterlagen, Pausengetränke, Mittagessen sind enthalten. Die Teilnahmegebühr ist im Voraus zu entrichten.

Anmeldung

Bitte unter www.bauundwissen.ch oder per Mail an sekretariat@bauundwissen.ch (Name, Vorname, E-Mail, Teilnehmer- und Rechnungsadresse)

Anmeldeschluss

7 Tage vor Veranstaltungsbeginn.

Abmeldung

Das Abmelden hat schriftlich zu erfolgen (sekretariat@bauundwissen.ch) und ist bis 15 Tage vor Kursbeginn kostenlos. Ab 14. bis 2. Tag vor Beginn sind 55% der Teilnahmegebühr geschuldet, bei weniger als 2 Tagen sind es 100%.

Anreise / Parkplätze / Bahnhof SBB

Parkplätze sind beim Weiterbildungszentrum vorhanden. Ab Bahnhof Wildegg erreichen Sie uns zu Fuss in ca. fünf Minuten.

